

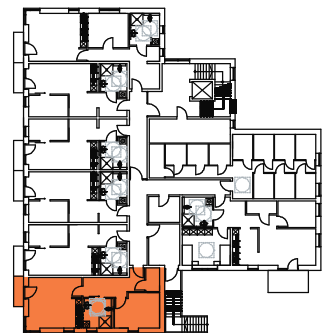
- B.1.06.1.Flur 12.10 m<sup>2</sup>
- B.1.06.2.Abstellraum 3.11 m<sup>2</sup>
- B.1.06.3.Schlafen 14.77 m<sup>2</sup>
- B.1.06.4.Bad 8.44 m<sup>2</sup>
- B.1.06.5.Wohnen/Küche 26.50 m<sup>2</sup>
- B.1.06.6.Balkon 1.50 m<sup>2</sup>

Gesamt = 66.42 m<sup>2</sup>

(zzgl. Abstellraum im EG / I.OG von ca. 5.00 m<sup>2</sup>)

**Hinweis:**

Die in der Planung dargestellte Einrichtung ist nicht im Mietpreis enthalten, sie dient lediglich der Vervollständigung der Planung. Irrtümer und Änderungen sind vorbehalten. Die Planung ist urheberrechtlich geschützt! Die Vervielfältigung der Unterlage bedarf der Zustimmung des Urhebers.



## Wohnquartier am Stadtpark Wilster

<b>Neubau von</b> 14 Eigentumswohnungen (Gebäude A) und 16 Mietwohnungen für Behinderte (Gebäude B) Etatsrat-Michaelsen-Straße 12 - 25554 Wilster		<b>Bauherr:</b> Ralf Momsen Wriedsal 57 25524 Heiligenstedten Tel.: 04821 - 4033270	
<b>Objekt:</b>	<b>Gebäude B</b>	<b>Planer:</b> Architektur- und Brandschutzbüro Momsen Wriedsal 57 25524 Heiligenstedten 04821 - 4033270 Deichstraße 42 25554 Wilster 04823 - 9218150	
<b>Ebene:</b>	<b>I. Obergeschoss</b>		
<b>Wohnung:</b>	<b>B.1.06</b>	<b>Stand:</b> 15.01.2017	<b>Status:</b>